

CFM Indosuez Environnement Développement Durable

30 de junio de 2023

Gestor :
CFM Indosuez Gestion

Comisión de gestión : 1.5% max.

Comisión de suscripción :
3% max

Comisión de reembolso : 0%

Expo. en renta variable :
100% max

Patrimonio en M€ : 37,15

Valor Liquidativo : €2 549,13

Código ISIN : MC9992003013

Valoración :
Diaria

Inversión mínima :
1 cuota

Fecha de creación :
28-01-03

Forma jurídica :
FCP de derecho monegasco

OBJETIVO DE INVERSIÓN

El objetivo del fondo de fondos con perfil CFM Indosuez Environnement Développement Durable es la apreciación a largo plazo de su patrimonio invirtiendo en una cartera de OPCVM invertidos esencialmente en acciones. El objetivo del fondo es conciliar rendimiento financiero y política de desarrollo sostenible.

INDICADOR DE RIESGO

A MENOR RIESGO

A MAYOR RIESGO

MENOR REMUNERACION POTENCIAL

MAYOR REMUNERACION POTENCIAL

1	2	3	4	5	6	7
---	---	---	---	---	---	---

El indicador de riesgo se basa en la rentabilidad histórica y puede no reflejar todos los tipos de riesgo soportados por el fondo. Los datos históricos utilizados pueden no constituir una indicación fiable del futuro perfil de riesgo. La categoría de riesgo atribuida al fondo no está garantizada y puede variar a lo largo del tiempo. La asignación a la categoría más baja no significa que la inversión esté «libre de riesgo».

RESUMEN DE RENTABILIDADES

	Rentabilidades acumuladas					Rentabilidades anuales		
	1 mes	YTD	1 año	3 años	5 años	2022	2021	2020
CFM INDOSUEZ EDD	2,3%	6,4%	7,1%	21,2%	26,6%	-20,4%	18,3%	13,9%
Índice de referencia *	3,4%	12,6%	13,6%	115,7%	174,4%	-12,8%	27,1%	79,9%*
MSCI World TR	3,4%	12,6%	13,6%	45,7%	64,6%	-12,8%	31,1%	6,3%

* sin TESLA, la rentabilidad del índice de referencia debería ser de +26,75% vs +79,9% por 2020 y +91,20% en 5 años vs +171,40% .



INFORME MENSUAL DE GESTIÓN

El BCE subió sus tipos de interés oficiales 25 puntos básicos, alcanzando su nivel más alto desde 2008. Una decisión motivada por las presiones inflacionistas, vinculadas en particular a los aumentos salariales, así como por la ligera recesión en la zona euro. Christine Lagarde advierte además de nuevas subidas por la inflación. La Fed, por su parte, ha decidido pausar las subidas de tipos, pero Jérôme Powell ha advertido de que la Fed no ha terminado con el endurecimiento monetario y prevé 2 subidas más de aquí a finales de 2023 para contrarrestar la inflación del 5,3 %, excluidos energía y alimentos. Este statu quo se explica en parte por la caída de la inflación desde su máximo del año pasado, así como por los efectos de las subidas anteriores, que siguen afectando a la economía.

Tras un mes de descensos en mayo, los índices bursátiles repuntaron, con el Stoxx600 subiendo hasta un 2,25 %. Los índices estadounidenses, tanto el Nasdaq como el S&P, subieron un 6,5 % y solo el mercado chino se quedó rezagado. Los rendimientos a 10 años prosiguieron su tendencia alcista. Por último, el dólar volvió a debilitarse frente a todas las divisas excepto el yen, que sigue cayendo como consecuencia de la política del banco central japonés.

En este contexto, el fondo terminó el año con una subida del 2,27 %. En general, redujimos el riesgo de nuestra cartera vendiendo los fondos que registraron las mejores rentabilidades durante el mes, es decir, los que tienen una mayor ponderación tecnológica. El mejor ejemplo de ello es el Amundi World Climate Transition ETF (+19,2 % desde principios de año), entre cuyas principales participaciones figuran Tesla, Nvidia y Apple. Asimismo, redujimos la ponderación del fondo Pictet Clean Energy (50 % de valores tecnológicos y 20,8 % desde principios de año). El arbitraje consistió en aumentar nuestras posiciones en fondos de infraestructuras (KBI y BNP Global Infra) y fondos con un enfoque más industrial, como el fondo CPR Hydrogen.

Cualquier suscripción en el Fondo CFM Indosuez EDD sólo podrá efectuarse una vez que se haya tomado un profundo conocimiento de la nota informativa del Fondo. Las informaciones se dan a título indicativo y no podrán constituir un asesoramiento de inversión ni una oferta de compra o venta.

Las rentabilidades anteriores no presuponen las rentabilidades futuras. CFM Indosuez Wealth - Sociedad anónima monegasca con un capital de 34.953.000 EUR - Sede social: 11 boulevard Albert 1er, BP499 - MC 98012 Monaco cedex - Inscrita en el Registro de Comercio e Industria de Mónaco con el número 56500341. - Banco monegasco autorizado por Orden Soberana de 13 de julio de 1922. Acreditación expedida por la Commission de Contrôle des Activités Financières [CCAF/2012-08].

CFM Indosuez Environnement Développement Durable

INDICADORES DE RIESGOS

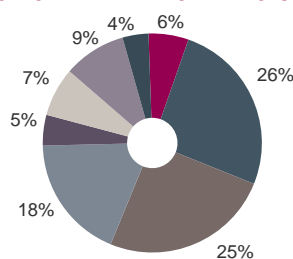
CFM INDOSUEZ EDD

Volatilidad anualizada	12,4%
Numero de posiciones	30

Distribución por divisa

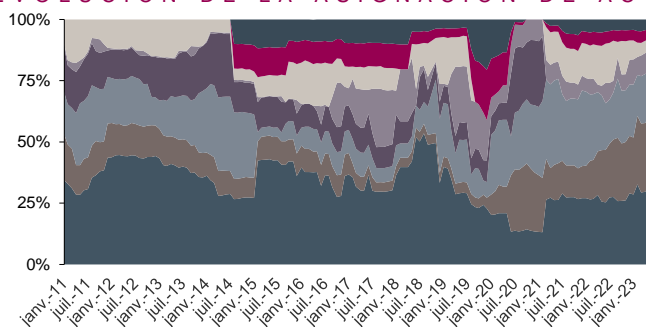
EUR	80,0%
USD	19,9%
JPY	0,0%
GBP	0,0%
Autres	0,0%

ASIGNACIÓN DE ACTIVOS



- Acciones "Timber"
- Acciones "Global Climate Change"
- Acciones Temática "Water/Blue Economy"
- Acciones Temática "New Energy"
- Acciones "Sustainable Food"
- Acciones "Global Sustainable"
- Monetario
- Acciones "Smart City"

EVOLUCIÓN DE LA ASIGNACIÓN DE ACTIVOS DEL FONDO



- Acciones "Smart City"
- Acciones "Timber"
- Acciones "Global Sustainable"
- Monetario
- Acciones "Sustainable Food"
- Acciones Temática "New Energy"
- Acciones Temática "Water/Blue Economy"
- Acciones "Global Climate Change"

PRINCIPALES POSICIONES

Nombre	Peso	Clase de activos
NORDEA 1 SIC-GCL ENV-EBI USD	6,65%	Acciones "Global Climate Change"
PARVEST-SMART FOOD-PRIVILEGE CAP	5,91%	Acciones "Sustainable Food"
SCHRODER INT SEL GLB CLI CHANGE EQ-C-CAP	5,90%	Acciones "Global Climate Change"
ROBECO CAPITAL GROWTH FUNDS SICAV - ROBE	5,48%	Acciones Temática "Water/Blue Economy"
PICTET SICAV WATER -I- CAP	5,46%	Acciones Temática "Water/Blue Economy"
ST INV ASIA PACIFIC SUSTAI FD VI ACC EUR	4,99%	Acciones "Global Sustainable"
KBI FUNDS ICAV KBI GLOBAL SUSTAINABLE I	4,77%	Acciones "Global Climate Change"
LYXOR ETF WORLD WATER FCP -D- EUR	4,75%	Acciones Temática "Water/Blue Economy"
BNP PB EASY-ECPI GL ESGBLUE ECONOMY	4,74%	Acciones Temática "Water/Blue Economy"
CPR INVEST BLUE ECONOMY I EUR ACC	4,57%	Acciones Temática "Water/Blue Economy"

Cualquier suscripción en el Fondo CFM Indosuez EDD sólo podrá efectuarse una vez que se haya tomado un profundo conocimiento de la nota informativa del Fondo. Las informaciones se dan a título indicativo y no podrán constituir un asesoramiento de inversión ni una oferta de compra o venta.

Las rentabilidades anteriores no presuponen las rentabilidades futuras. CFM Indosuez Wealth - Sociedad anónima monegasca con un capital de 34.953.000 EUR - Sede social: 11 boulevard Albert 1er, BP499 - MC 98012 Monaco cedex - Inscrita en el Registro de Comercio e Industria de Mónaco con el número 56500341 - Banco monegasco autorizado por Orden Soberana de 13 de julio de 1922 - Acreditación expedida por la Commission de Contrôle des Activités Financières [EC/2012 -08].